

Hatályos: 2014. február 13. napjától

# AWP 4.4.4 TELEPÍTÉSE- WINDOWS7 64 OPERÁCIÓS RENDSZEREN



**Telepítési segédlet**

1054 Budapest, Vadász utca 31.

Telefon: (1) 428-5600, (1) 269-2270 Fax: (1) 269-5458 [www.giro.hu](http://www.giro.hu)



**Készítette**

Dányi Attila



A jelen dokumentum tartalma szerzői jogi védelem alatt áll, a mű felhasználói jogai a GIRO Zrt.-t illetik. A dokumentumot az Ügyfél korlátlan számban a számítógépére letöltheti, adathordozókon tárolhatja, kinyomtathatja, saját célra használhatja, azonban a dokumentum - részeinek, vagy egészének - nyilvánosságra hozatalára, terjesztésére, átdolgozására, feldolgozására, bárminemű egyéb módosítására, fordítására kizárólag a GIRO Zrt. jogosult, illetve az Ügyfél vagy más személyek ezeket a jogokat kizárólag a GIRO Zrt. írásába foglalt engedélye alapján gyakorolhatják.

AWP 4.4.4 - Windows 7 64bit - telepítési segédlet v1.0    Oldalak száma: 9

© GIRO Zrt.

Budapest, 2014. február 13.

## Tartalomjegyzék

1.	BEVEZETŐ .....	1
2.	KÁRTYAOLVASÓ DRIVER TELEPÍTÉSE.....	1
3.	AZ AWP 4.4.4 TELEPÍTÉSÉNEK FOLYAMATA.....	1
4.	OCSMIDDLEWARECONF.XML FÁJL CSERE.....	5



## 1. BEVEZETŐ

A dokumentum célja segítséget nyújtani az AWP 4.4.4 kártyaolvasó driver telepítésében Windows7 64 bites operációs rendszerhez. A következő fejezetben lépésenként bemutatjuk a telepítés menetét. A telepítő csomag megtalálható honlapunkon a [www.giro.hu](http://www.giro.hu) címen a **Dokumentumtár\Telepítőkészletek\GIROLock** menü alatt az **AWP 4.4.4 (64 bit) telepítő csomag** link alatt.

## 2. KÁRTYAOLVASÓ DRIVER TELEPÍTÉSE

GIROLock kártyáink használatához elsősorban az általunk tesztelt Omnikey CardMan 3121 típusú kártyaolvasót ajánljuk, amelyet az AWP telepítését megelőzően telepítsen a számítógépre.

A kártyaolvasó telepítéséhez szükséges driver letölthető a gyártó honlapjáról, amely a <http://www.hidglobal.com/omnikey> URL címen érhető el.

## 3. AZ AWP 4.4.4 TELEPÍTÉSÉNEK FOLYAMATA

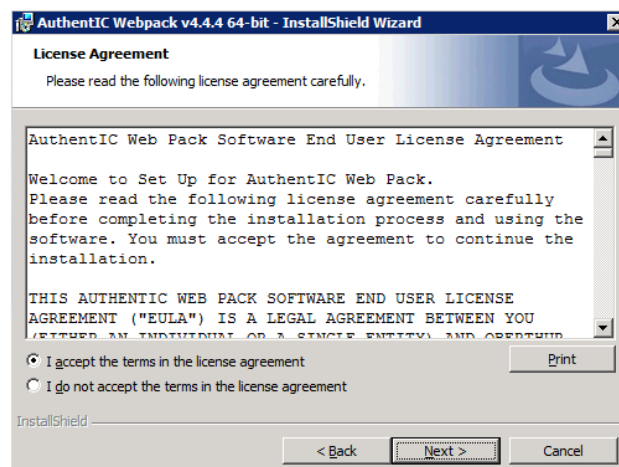
A telepítést megelőzően távolítsa el a számítógéphez csatlakoztatott USB kártyaolvasót, és a korábbi AWP verziót, ha van ilyen a számítógépén.

A telepítés az „AWP\_v4\_4\_4\_ENG\_FULL\_64-bit.msi” telepítő csomag futtatásával kezdődik

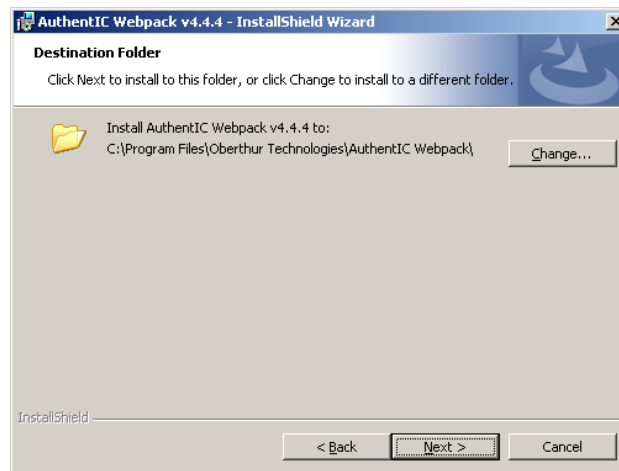
A telepítés indításakor megjelenik az üdvözlő képernyő, amelyen nyomja meg a Next gombot:



Ezt követően fogadja el a licenz szerződést úgy, hogy az "I accept..." feliratú rádiógombot jelölje ki, majd nyomja meg a Next gombot:

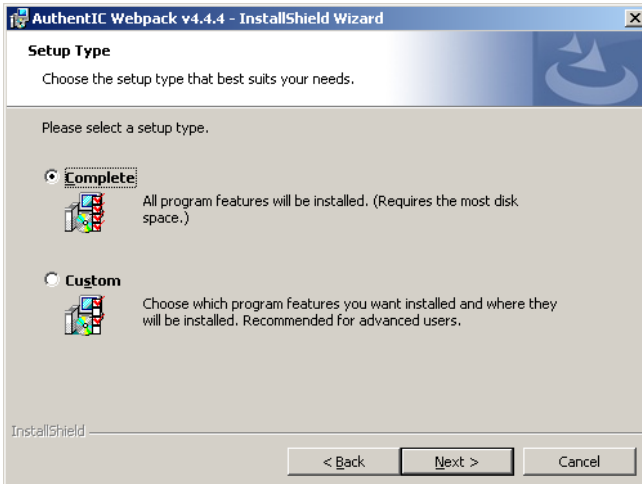


A következő képernyőn a telepítési útvonalat látja, nyomja meg a Next gombot:

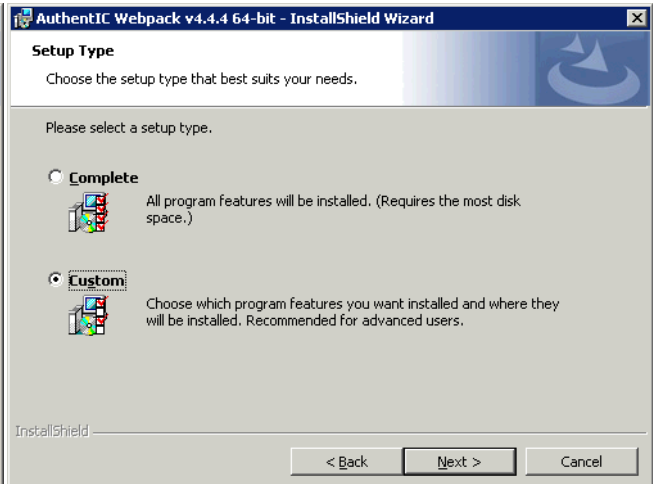


Ezt követően telepítési típus kiválasztására nyílik lehetőség.

### 64 bites böngésző/alkalmazás esetén "Complete" típusú telepítés



### 32 bites böngésző/alkalmazás esetén "Custom" típusú telepítés



A megfelelő típus kiválasztását követően nyomja meg a Next gombot.

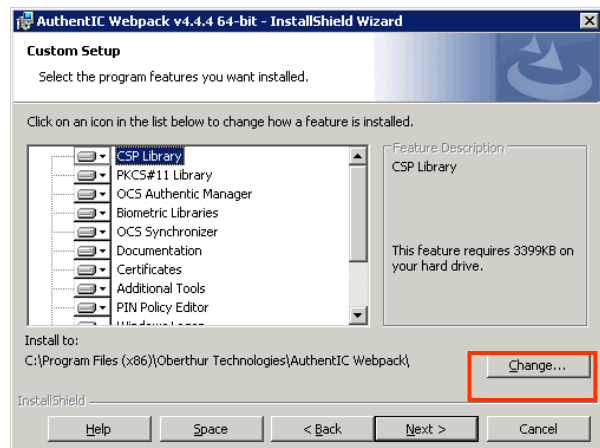
**Alapértelmezett könyvtárakba történik a telepítés, amely könyvtárak a következők**

***C:\Program Files\Oberthur Technologies\AuthenticIC Webpack\***  
***C:\Program Files(X86)\Oberthur Technologies\AuthenticIC Webpack\***

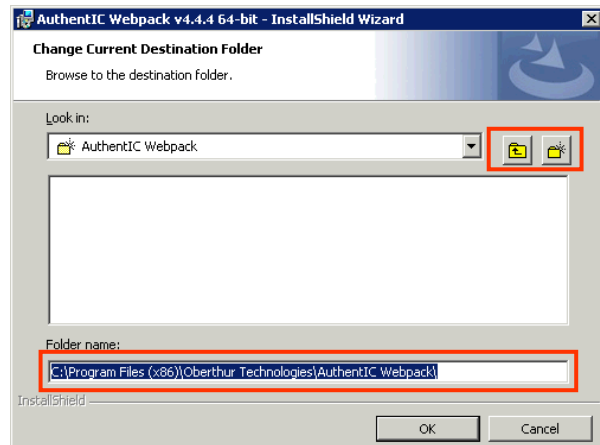
### Telepítési útvonal módosítása

A GIRO szolgáltatásait kiszolgáló Java aláíró appletek helyes működéséhez az alapértelmezett könyvtár módosítása szükséges, mivel a Java nem tudja kezelni a könyvtár nevében szereplő zárójel karaktert.

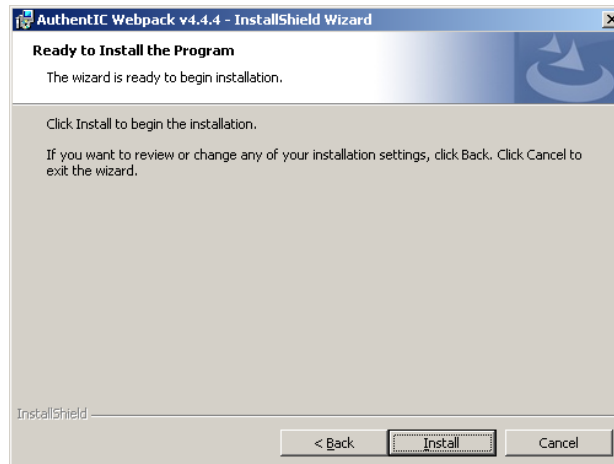
Az alapértelmezett könyvtár megváltoztatásához nyomjon "Change" gombot.



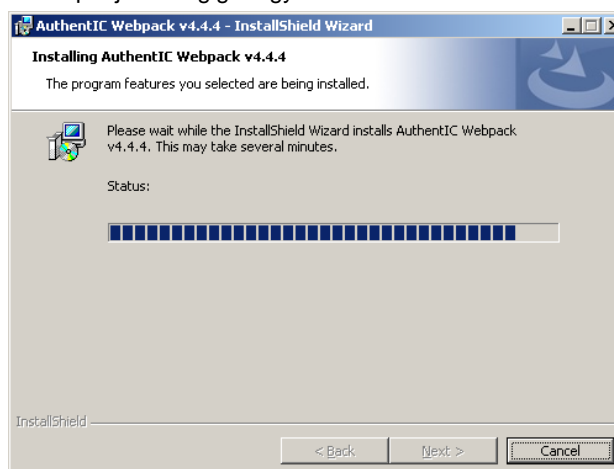
Ezután a "Folder name" alatt látható útvonalat változtassa meg olyanra, ahol nem szerepel a könyvtár nevében a zárójel, majd nyomja meg az "OK" gombot. Ebben segítségére lehet a jobb felső sarokban lévő két sárga ikon. Az egyikkel könyvtárat változtathat, a másikkal új könyvtárat hozhat létre.



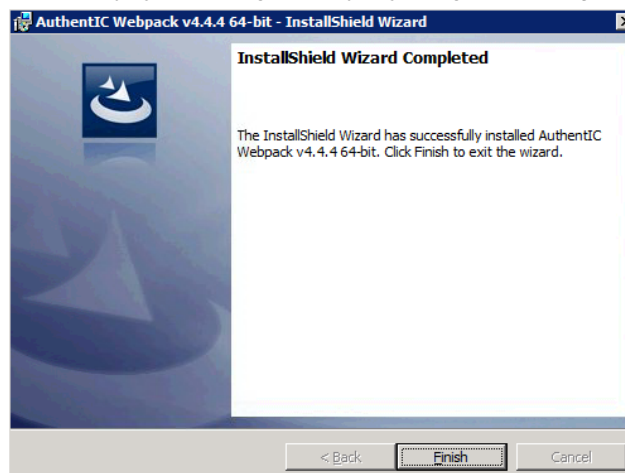
A telepítés következő lépéseként nyomja meg az "Install" gombot, ezzel kezdetét veszi a telepítés.



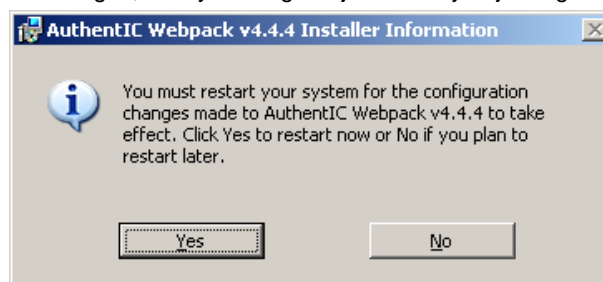
A telepítés addig tart, ameddig az állapot jelző végig megy.



Sikeres telepítés után az alábbi a képernyő jelenik meg, ahol nyomja meg a "Finish" gombot.



Végül a számítógép újraindítása szükséges, amelynek végrehajtásához nyomja meg a Yes gombot:





## 4. OCSMIDDLEWARECONF.XML FÁJL CSERE

A telepítés után annak érdekében, hogy a jelenleg érvényben lévő valamennyi verziójú GIROLock kártyát használni tudja, kérjük cserélje le az OCSPMiddleWareConf.xml fájlt.

A fájl letölthető a [www.giro.hu](http://www.giro.hu) honlapon a **Dokumentumtár\Telepítőkészletek\GIROLock** menü alatt a **AWP Config XML fájl - 2012** néven található link segítségével.

**64 bites böngésző/alkalmazás esetén "Complete" típusú telepítés**

Az XML fájlt az alábbi könyvtárakba másolja:  
[C:\Program Files\Oberthur Technologies\AuthentiC Webpack\](#)  
[C:\Program Files\(X86\)\Oberthur Technologies\AuthentiC Webpack\](#)

**32 bites böngésző/alkalmazás esetén "Custom" típusú telepítés**

**A telepítéskor megadott útvonalon található ...\AuthentiC Webpack\ könyvtárba másolja.**

Csere után indítsa újra a számítógépet, majd az újraindítást követően csatlakoztassa a kártyaolvasót

Ezzel a lépéssel a telepítés befejeződött.