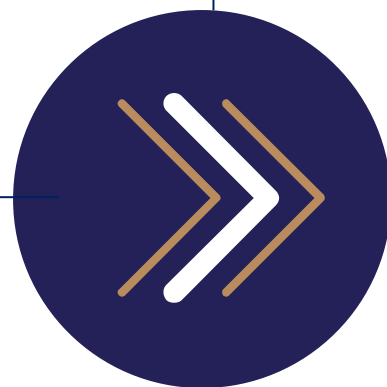


SSL VPN KAPCSOLAT TELEPÍTÉSI ÚTMUTATÓ



K-NET KOMMUNIKÁCIÓS CSOMAGOT IGÉNYBEVEVŐ ÜGYFELEKNEK

Készítette:

GIRO Zrt.

.....

A jelen dokumentum tartalma szerzői jogi védelem alatt áll, a mű felhasználói jogai a GIRO Zrt.-t illetik. A dokumentumot az Ügyfél korlátlan számban a számítógépére letöltheti, adathordozókon tárolhatja, kinyomtathatja, saját célra használhatja, azonban a dokumentum – részeinek, vagy egészének – nyilvánosságra hozatalára, terjesztésére, átdolgozására, feldolgozására, bármilyen más módosítására, fordítására kizárólag a GIRO Zrt. jogosult, illetve az Ügyfél vagy más személyek ezeket a jogokat kizárólag a GIRO Zrt. írásába foglalt engedélye alapján gyakorolhatják.

SSL VPN KAPCSOLAT TELEPÍTÉSI ÚTMUTATÓ v1.3

Oldalak száma: 14

© GIRO Zrt.

Budapest, 2022. május 23.

Tartalomjegyzék

1.	BEVEZETÉS	2
2.	TÁMOGATOTT KÖRNYEZET	2
3.	SZOLGÁLTATÁS KIALAKÍTÁSA	2
4.	GIRO SSL VPN KAPCSOLAT LÉTESÍTÉSE FIREFOX BÖNGÉSZŐN KERESZTÜL	3
5.	GIRO SSL VPN KAPCSOLAT LÉTESÍTÉSE MICROSOFT EDGE BÖNGÉSZŐN KERESZTÜL	6
6.	GIRO SSL VPN KAPCSOLAT HASZNÁLATA	10
7.	GIRO SSL VPN KAPCSOLAT BONTÁSA.....	10
8.	GIRO SSL VPN ISMERT HIBA VPN VONALSZAKADÁS ESETÉN	11
9.	TECHNIKAI HELPDESK ÉS ÜGYFÉLSZOLGÁLAT	12
9.1.	HELPDESK ELÉRHETŐSÉG, RENDELKEZÉSRE ÁLLÁS	12
9.2.	ÜGYFÉLKAPCSOLAT.....	12

1. BEVEZETÉS

Jelen dokumentum a GIROHáló szolgáltatás internet-VPN alapú, K-Net nevű kommunikációs csomagjának telepítéséhez kíván segítséget nyújtani. Az útmutatóban bemutatott telepítési folyamat Microsoft Windows 10-es verzióknál alkalmazható. A beállítás menete megegyezik a különböző böngészőprogramok esetén, de a telepítés során megjelenő képernyőképek és biztonsági beállítások vizuális megjelenése kismértékben különbözhet.

2. TÁMOGATOTT KÖRNYEZET

A GIRO Zrt. a tesztek az alábbi környezetekben végezte, ezért javasoljuk ezek használatát. Az alkalmazás más környezetekben is működhet, de azokra támogatást nem tudunk biztosítani.

Operációs rendszer:

- Microsoft Windows 10 64bit
- Microsoft Windows 11 64bit

Böngészők:

- Mozilla Firefox 68ESR
- Microsoft EDGE

Telepített alkalmazás:

- Java: JRE 8 vagy OpenJDK 11

Rendszerkövetelmények:

- 1 db USB port a kártyaolvasóhoz
- Dedikált, GIRO felhasználásra rendszeresített munkaállomás, mely specifikációt tekintve megfelel egy Windows 10-et futtató környezetnek.

3. SZOLGÁLTATÁS KIALAKÍTÁSA

- Az internetes (VPN) összeköttetés az ügyfél saját internetkapcsolatán keresztül valósul meg.
- Mind az ügyfél, mind a GIRO általi telepítés esetén rendszergazdai jogosultsággal rendelkező munkatárs jelenléte szükséges

4. GIRO SSL VPN KAPCSOLAT LÉTESÍTÉSE FIREFOX BÖNGÉSZŐN KERESZTÜL

Az alábbi URL-en érhető el a GIRO Zrt. SSL VPN szolgáltatása: <https://ghvpn2.giro.hu/sslvpn>

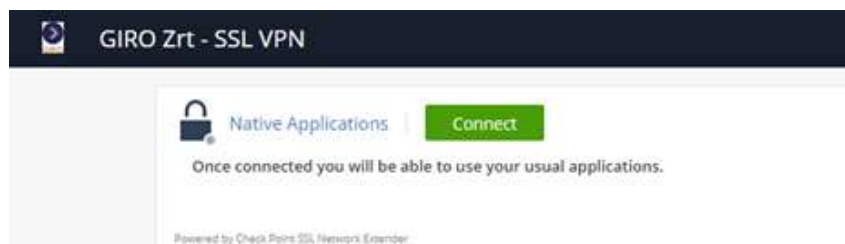
Mozilla Firefox böngészőben való megnyitás után az alábbi bejelentkezési felület jelenik meg.

Bejelentkező képernyő, ahol a kapott felhasználó és jelszó párost kell használni:

CheckPoint Mobile / SSL-VPN portal



A bejelentkezést követően válasszuk a "Connect" menüpontot.



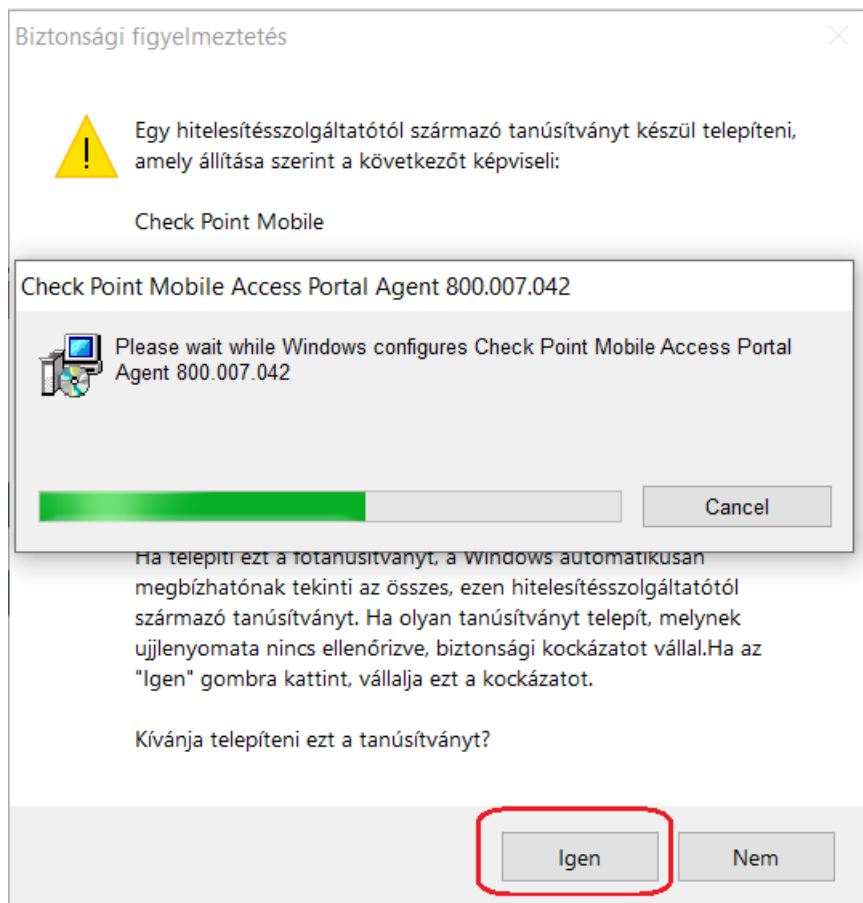
A „Connect” gomb megnyomását követően betölt a telepítő oldal, válasszuk az „1.” piros jelzésű „Click here” lehetőséget. Ezt követően jobb felül (2. ponttal jelölt) letölti a CheckPointMobileAgent.msi fájlt. Nyissuk meg, az előugró ablakban engedélyezzük a futtatását.



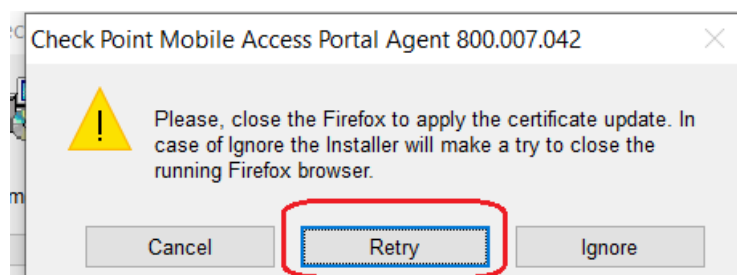
Mobile Access Portal Agent Installer

- To install the Check Point Mobile Access Portal Agent:
1. Click here to download the Mobile Access Portal Agent.
 2. Open and run the installation file - CheckPointMobileAgent.msi

A telepítő elindul. A tanúsítvány telepítésénél az „Igen” lehetőséget válasszuk.



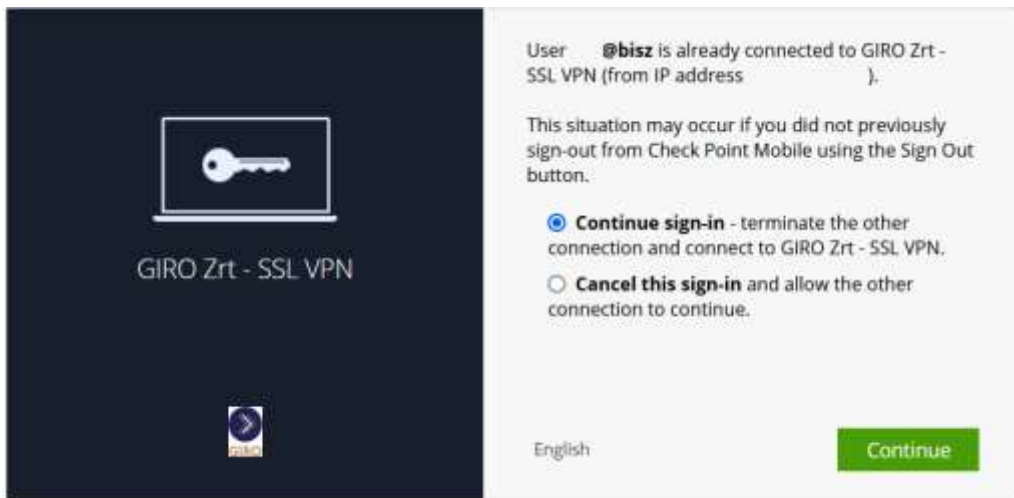
Telepítés közben egy figyelmeztető üzenet fogad, mely kéri hogy zárjuk be a Firefox alkalmazást. A Böngésző bezárását követően válasszuk a „Retry” opciót, s haladjunk tovább.



Válasszuk a "Trust server" lehetőséget, és vegyük ki az "Always ask me for this web site" lehetőség elől, ha többet nem szeretnénk, hogy rákérdezzen a rendszer.

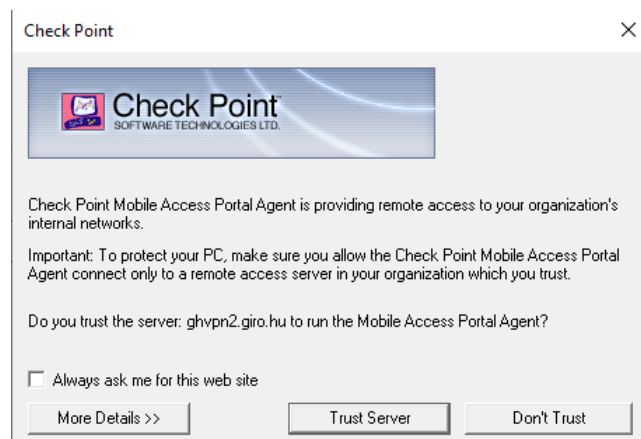
Ezt követően jelentkezünk be ismételten a portálra. A bejelentkezést követően az alábbi ablak fogad. (Előzőleg nem léptünk ki szabályosan a Firefox kényszerített bezárása miatt).

Válasszuk a „Continue sign-in” lehetőséget.

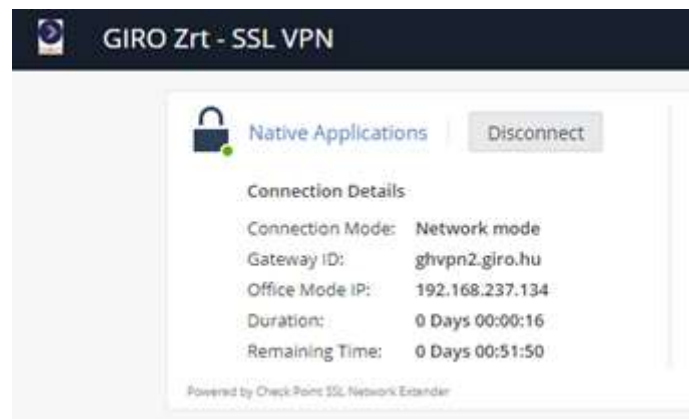


Ezt követően még egy előugró Windows-os ablak megjelenik, itt engedélyezzük a telepítést.

Amennyiben csatlakozásnál az alábbi ablak látható, válasszuk a Trust Server lehetőséget.



Végezetül látható a hálózati állapot. A kapcsolati módnak (Connection mode) hálózati módnak (Network mode) kell lennie.



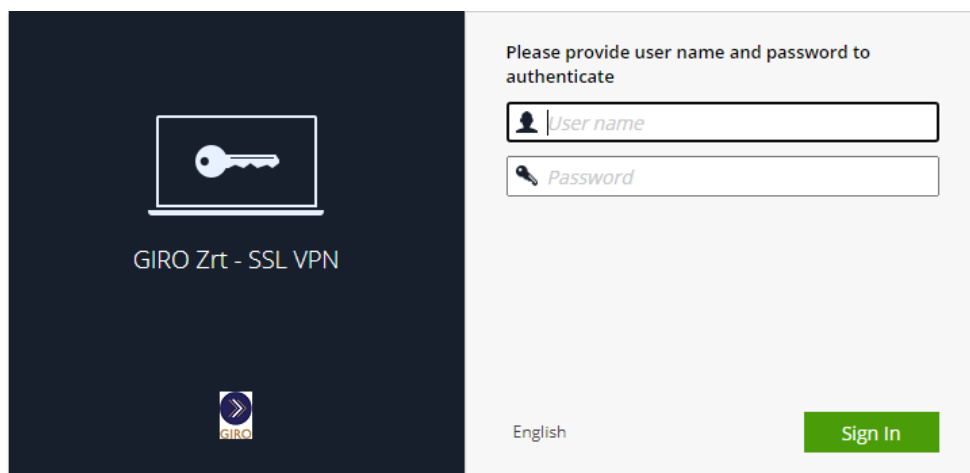
5. GIRO SSL VPN KAPCSOLAT LÉTESÍTÉSE MICROSOFT EDGE BÖNGÉSZŐN KERESZTÜL

Az alábbi URL-en érhető el a GIRO Zrt. SSL VPN szolgáltatása: <https://ghvpn2.giro.hu/sslvpn>

Microsoft Edge böngészőben való megnyitás után az alábbi bejelentkezési felület jelenik meg.

Bejelentkező képernyő, ahol a kapott felhasználó és jelszó párost kell használni:

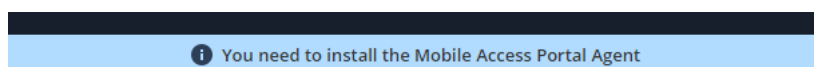
CheckPoint Mobile / SSL-VPN portal



A bejelentkezést követően válasszuk a "Connect" menüpontot.



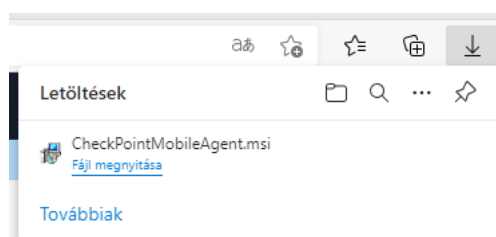
Ezt követően az előugró ablaknál válasszuk a "Click here to download..." lehetőséget, majd a letöltött fájlt nyissuk meg. (Ez a letöltés kizárólag akkor indul el, ha korábban telepítve lett a Java az operációs rendszerre).



Mobile Access Portal Agent Installer

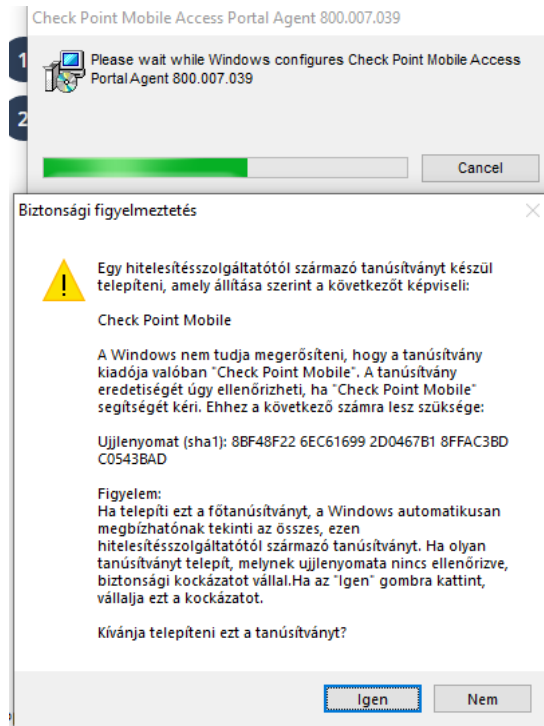
To install the Check Point Mobile Access Portal Agent:

- 1 [Click here](#) to download the Mobile Access Portal Agent.
- 2 Open and run the installation file - CheckPointMobileAgent.msi

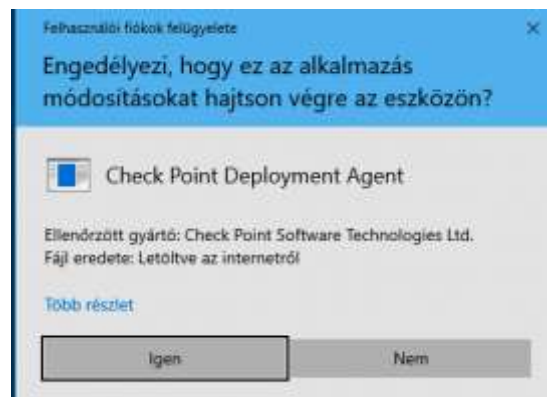


A telepítő elindul.

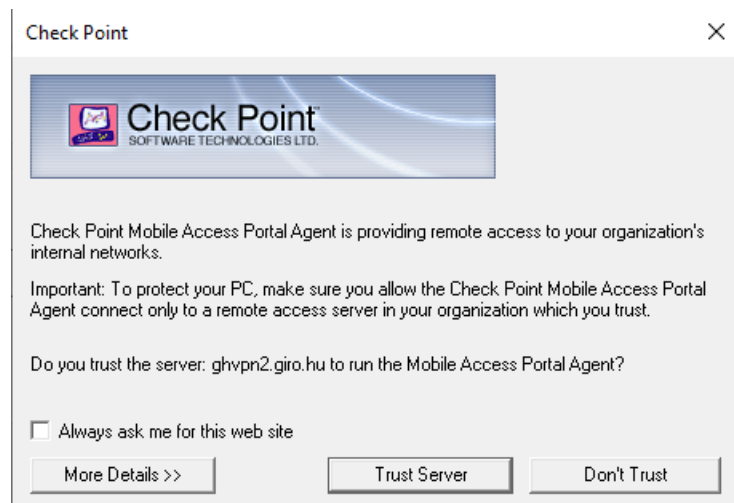
Felugró ablaknál engedélyezzük a tanúsítvány telepítését az "Igen" opcióval.



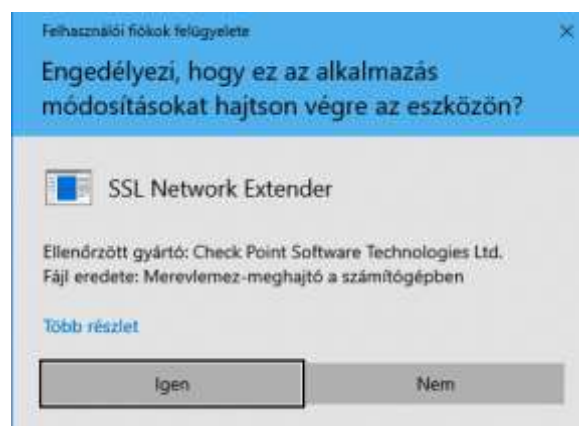
Ezt követően a Windows megkérdezi, engedélyezzük-e a telepítést, válasszuk az „Igen” lehetőséget.



Válasszuk a "Trust server" lehetőséget, és vegyük ki az "Always ask me for this web site" lehetőség elől, ha többet nem szeretnénk, hogy rákérdezzen a rendszer.



Ezt követően a Windows előugró ablakban megkérdezi, hogy az SSL Network Extendert "Engedélyezi, hogy ez az alkalmazás módosításokat hajtson végre az eszközön?" Válasszuk az igen opciót.



Végezetül látható a hálózati állapot. A kapcsolati módnak (Connection mode) hálózati módnak (Network mode) kell lennie.



6. GIRO SSL VPN KAPCSOLAT HASZNÁLATA

Miután sikerült a VPN kapcsolatot felépíteni, a webportálon látható a kapcsolat típusa, állapota, az átjáró azonosítója, a kapott IP cím, a kapcsolódás ideje, valamint a sessionból hátralévő idő (időközönként újra kell autentikálni a kapcsolat további fenntartásához). A GIROHálón nyújtott alkalmazások eléréséhez az így kapott ablakokat **feltétlenül nyitva kell tartani a programok használata mellett**, mert csak így biztosított a kommunikációs csatorna. Javasoljuk a tálcára történő lehelyezéssel az alkalmazás minimalizálását. Az elérni kívánt alkalmazást a böngésző mellett kell futtatni.



7. GIRO SSL VPN KAPCSOLAT BONTÁSA

A GIRO alkalmazások használata után a „Disconnect” gombbal bontjuk a kapcsolatot. Majd a Checkpoint portálról jelentkezzünk ki jobb felső sarokban a Kijelentkezés kapu piktogramra kattintva. A böngésző ablakok kapcsolatbontás előtti bezárása nem javasolt. A bontást követően a portálon a „Connect” felirat látható. Így sikeresen bontottuk az SSL VPN kapcsolatot.



8. GIRO SSL VPN ISMERT HIBA VPN VONALSZAKADÁS ESETÉN

EDGE böngésző használata esetén előfordulhat, hogy a böngésző frissítése következtében az EDGE böngésző alatt nyitott SSL VPN kommunikáció egy Java szekció miatt kapcsolat bontást okoz.

Amennyiben a kapcsolat gyakori megszakadását tapasztalják, abban az esetben kétféle megoldási mód lehetséges:

- Nyissuk meg az EDGE böngészőt, majd a címsorba írjuk be: `edge://flags`

Ezt követően keressük meg a „Calculate windows occlusion on Windows” szekciót, és az értéket állítsuk Disabled-re. Indítsuk újra a böngészőt, majd ezt követően kapcsolódjunk az SSL VPN-hez.



- Amennyiben fenti beállítás sem segít, próbáljuk meg a Firefox vagy Chrome böngészőt használni az SSL kapcsolat létrehozásához.

9. TECHNIKAI HELPDESK ÉS ÜGYFÉLSZOLGÁLAT

9.1. HELPDESK ELÉRHETŐSÉG, RENDELKEZÉSRE ÁLLÁS

A GIRO HelpDesk munkanapokon az alábbiakban megadott, hangrögzítővel ellátott telefonszámokon hívható:

telefonszám:	06-1-280-7101, 06-1-280-7112, 06-1-280-7115
rendelkezésre állás:	munkanapokon 7:00 és 19:00 óra között hívható

9.2. ÜGYFÉLKAPCSOLAT

A GIRO Zrt. az ügyfelekkel az üzleti kérdések mellett rendszerhasználati kérdések tekintetében a szolgáltatás során folyamatos kapcsolatot tart fenn, amelynek alapformája az egyponos ügyfélszolgálat.

GIRO Ügyfélszolgálat munkatársainak elérhetősége	
telefonszám:	06-1-428-5623
rendelkezésre állás:	nyitvatartási idő alatt: hétfő-csütörtök 8:00 és 17:00 óra között, pénteken 8:00-15:00 óra között hívható
e-mail cím:	elektronikus levél fogadása az info@mail.giro.hu címen GIROMail levelezőn a GIROMail Üzleti terület címen

A nyitvatartási időn kívül elektronikus levélben, vagy GIROMail üzenetben beérkező megkeresések feldolgozását a GIRO Zrt. a következő munkanapon kezdi meg, és a megkeresésekre 2 (kettő) munkanapon belül írásban válaszol.