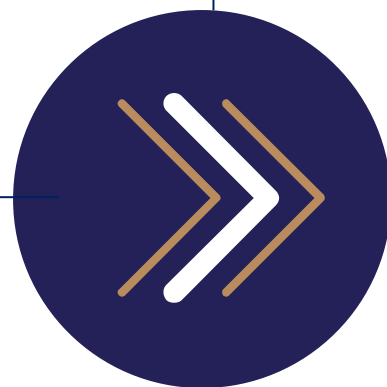


# SSL VPN KAPCSOLAT TELEPÍTÉSI ÚTMUTATÓ



**GIRODIRECT SZOLGÁLTATÁST  
IGÉNYBEVEVŐ ÜGYFELEKNEK**

**Készítette:**

GIRO Zrt.



A jelen dokumentum tartalma szerzői jogi védelem alatt áll, a mű felhasználói jogai a GIRO Zrt.-t illetik. A dokumentumot az Ügyfél korlátlan számban a számítógépére letöltheti, adathordozókon tárolhatja, kinyomtathatja, saját célra használhatja, azonban a dokumentum – részeinek, vagy egészének – nyilvánosságra hozatalára, terjesztésére, átdolgozására, feldolgozására, bárminemű egyéb módosítására, fordítására kizárólag a GIRO Zrt. jogosult, illetve az Ügyfél vagy más személyek ezeket a jogokat kizárólag a GIRO Zrt. írásába foglalt engedélye alapján gyakorolhatják.

SSL VPN KAPCSOLAT TELEPÍTÉSI ÚTMUTATÓ GIRODIRECT SZOLGÁLTATÁST IGÉNYBEVEVŐ  
ÜGYFELEKNEK 1.2

Oldalak száma: 15

© GIRO Zrt.

Budapest, 2021. szeptember 16.

## Tartalomjegyzék

1.	BEVEZETÉS .....	2
2.	TÁMOGATOTT KÖRNYEZET .....	2
3.	GIRO SSL VPN KAPCSOLAT LÉTESÍTÉSE MICROSOFT INTERNET EXPLORER 11 BÖNGÉSZŐN KERESZTÜL .....	3
4.	GIRO SSL VPN KAPCSOLAT LÉTESÍTÉSE MICROSOFT EDGE BÖNGÉSZŐN KERESZTÜL .....	6
5.	GIRO SSL VPN KAPCSOLAT HASZNÁLATA .....	10
6.	GIRO SSL VPN KAPCSOLAT BONTÁSA.....	10
7.	ELECTRA KAPCSOLÓDÁSI PORT ÉS HOST MÓDOSÍTÁSA.....	11
8.	TECHNIKAI HELP DESK ÉS ÜGYFÉLKAPCSOLAT ELÉRHETŐSÉGE .....	15
8.1.	HELP DESK ELÉRHETŐSÉGE, RENDELKEZÉSRE ÁLLÁSA.....	15
8.2.	ÜGYFÉLKAPCSOLAT ELÉRHETŐSÉGE, RENDELKEZÉSRE ÁLLÁSA .....	15

## 1. BEVEZETÉS

Jelen dokumentum a GIROHáló szolgáltatás internet-VPN alapú, XS-Net nevű kommunikációs csomagjának telepítéséhez kíván segítséget nyújtani. Az útmutatóban bemutatott telepítési folyamat Microsoft Windows 10-es verzióknál alkalmazható. A beállítás menete megegyezik a különböző böngészőprogramok esetén, de a telepítés során megjelenő képernyőképek és biztonsági beállítások vizuális megjelenése kismértékben különbözhet.

## 2. TÁMOGATOTT KÖRNYEZET

A GIRO Zrt. a tesztek az alábbi környezetekben végezte, ezért javasoljuk ezek használatát. Az alkalmazás más környezetekben is működhet, de azokra támogatást nem tudunk biztosítani.

Operációs rendszer:

- Microsoft Windows 10 64bit

Böngészők:

- Microsoft Internet Explorer 11
- Microsoft EDGE

Telepített alkalmazás:

- Java: JRE 8 vagy OpenJDK 11

Rendszerkövetelmények:

- Legalább 2048 MB memória (4096 MB javasolt)
- Legalább 500 MB szabad hely a merevlemezen
- 1 db USB2.0 port a kártyaolvasóhoz (új telepítés esetén)
- 1280x1024 vagy nagyobb felbontású monitor
- Dedikált, GIRO felhasználásra rendszeresített munkaállomás

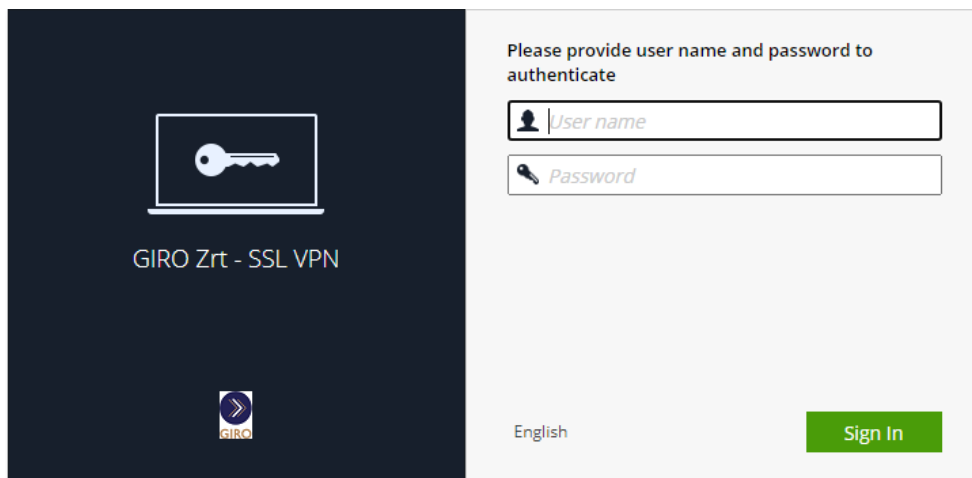
### 3. GIRO SSL VPN KAPCSOLAT LÉTESÍTÉSE MICROSOFT INTERNET EXPLORER 11 BÖNGÉSZŐN KERESZTÜL

Az alábbi URL-en érhető el a GIRO Zrt. SSL VPN szolgáltatása: <https://ghvpn2.giro.hu/sslvpn>

Microsoft Internet Explorer 11 böngészőben való megnyitás után az alábbi bejelentkezési felület jelenik meg.

Bejelentkező képernyő, ahol a kapott felhasználó és jelszó párost kell használni:

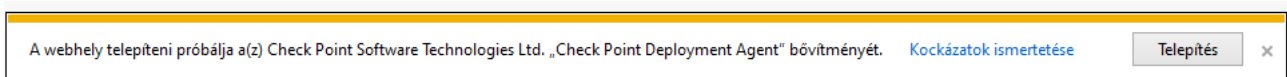
CheckPoint Mobile / SSL-VPN portal



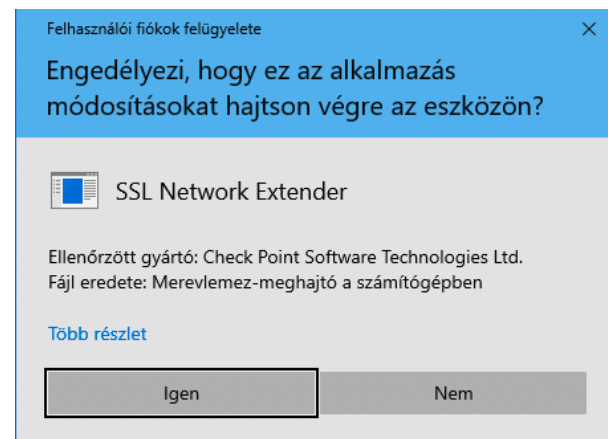
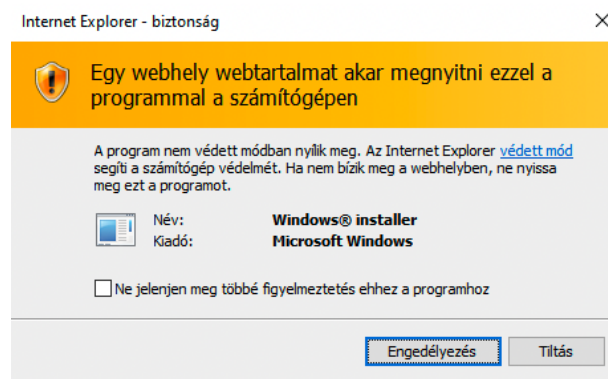
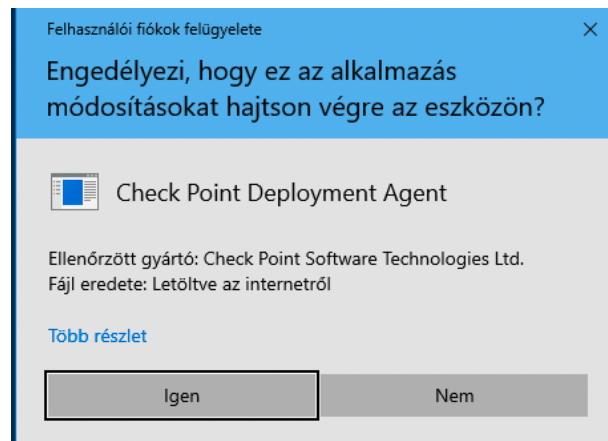
A bejelentkezést követően válasszuk a "Connect" menüpontot.



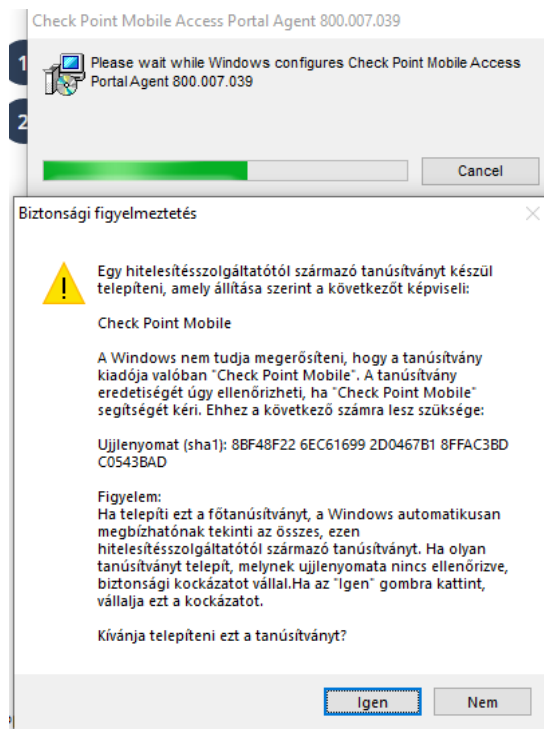
A „Connect” gomb megnyomását követően az alsó sávban az alábbi üzenet jelenik meg:



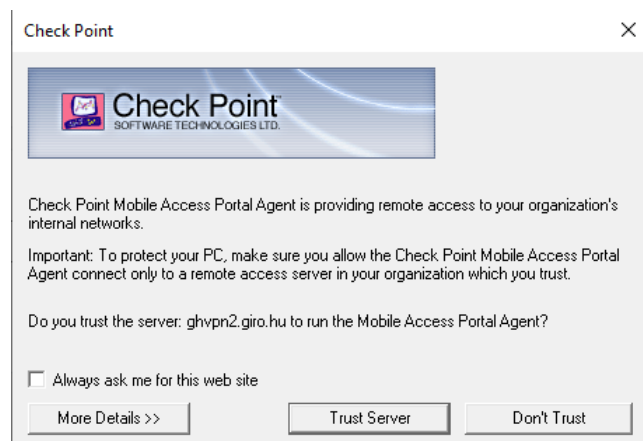
Itt válasszuk a telepítés lehetőséget. Majd engedélyezzük a telepítést, minden felugró ablak esetén.



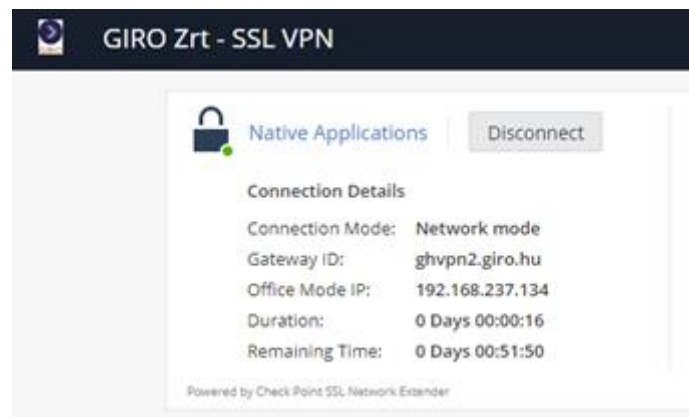
A telepítő elindul. A tanúsítvány telepítésénél az „Igen” lehetőséget válasszuk.



Válasszuk a "Trust server" lehetőséget, és vegyük ki az "Always ask me for this web site" lehetőséget elől, ha többet nem szeretnénk, hogy rákérdezzen a rendszer.



Végezetül látható a hálózati állapot. A kapcsolati módnak (Connection mode) hálózati módnak (Network mode) kell lennie.



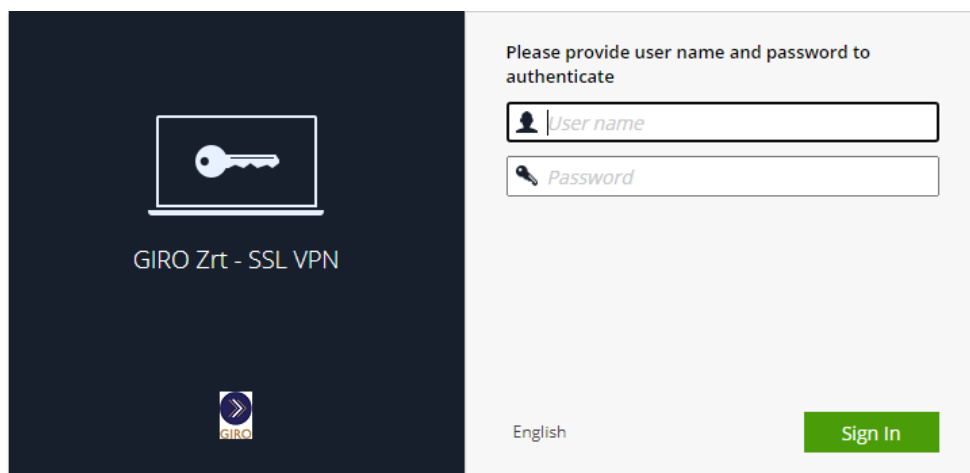
#### 4. GIRO SSL VPN KAPCSOLAT LÉTESÍTÉSE MICROSOFT EDGE BÖNGÉSZŐN KERESZTÜL

Az alábbi URL-en érhető el a GIRO Zrt. SSL VPN szolgáltatása: <https://ghvpn2.giro.hu/sslvpn>

Microsoft Edge böngészőben való megnyitás után az alábbi bejelentkezési felület jelenik meg.

Bejelentkező képernyő, ahol a kapott felhasználó és jelszó párost kell használni:

Checkpoint Mobile / SSL-VPN portal

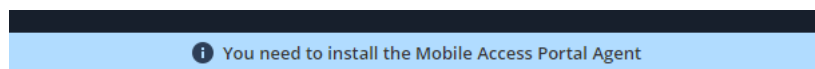




A bejelentkezést követően válasszuk a "Connect" menüpontot.



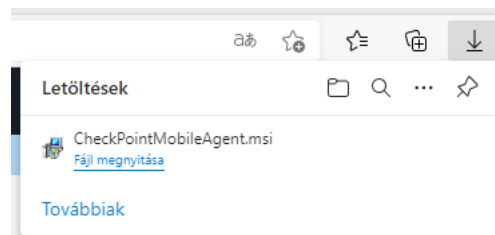
Ezt követően az előugró ablaknál válasszuk a "Click here to download..." lehetőséget, majd a letöltött fájlt nyissuk meg. (Ez a letöltés kizárólag akkor indul el, ha korábban telepítve lett a Java az operációs rendszerre).



## Mobile Access Portal Agent Installer

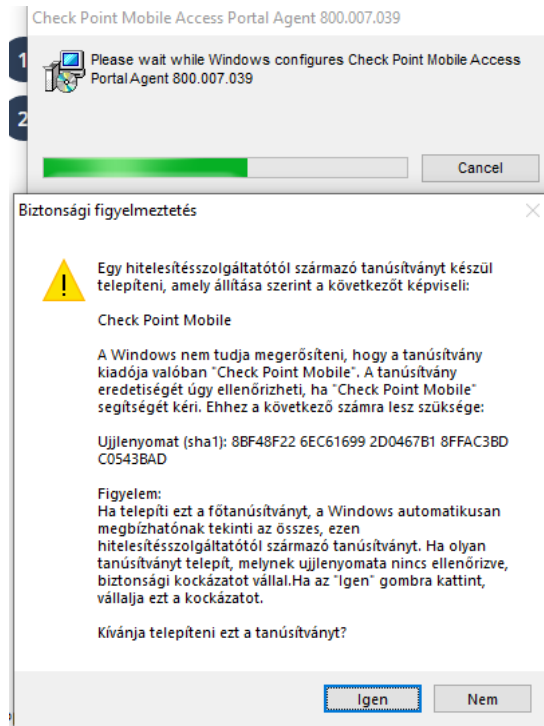
To install the Check Point Mobile Access Portal Agent:

- 1 [Click here](#) to download the Mobile Access Portal Agent.
- 2 Open and run the installation file - CheckPointMobileAgent.msi

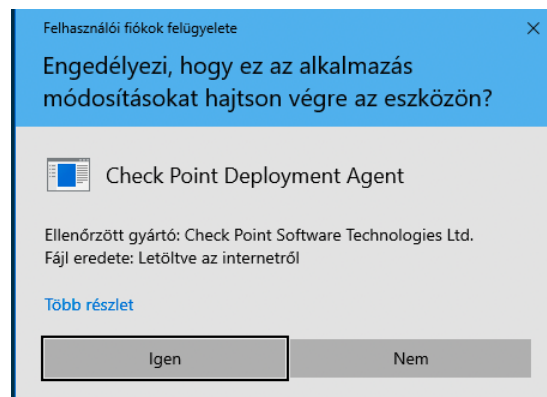


A telepítő elindul.

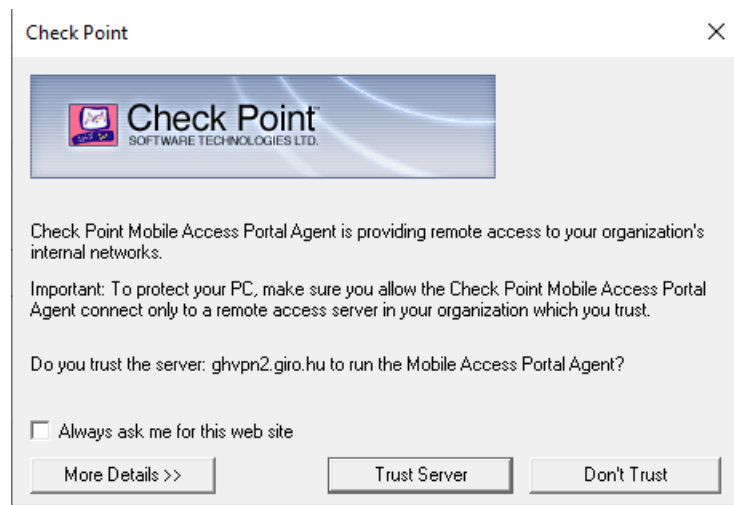
Felugró ablaknál engedélyezzük a tanúsítvány telepítését az "Igen" opcióval.



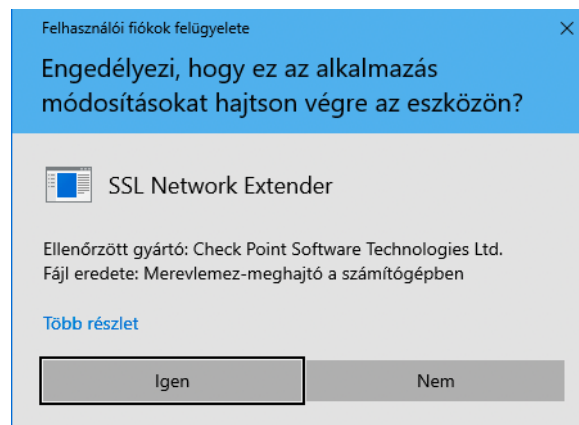
Ezt követően a Windows megkérdezi, engedélyezzük-e a telepítést, válasszuk az „Igen” lehetőséget.



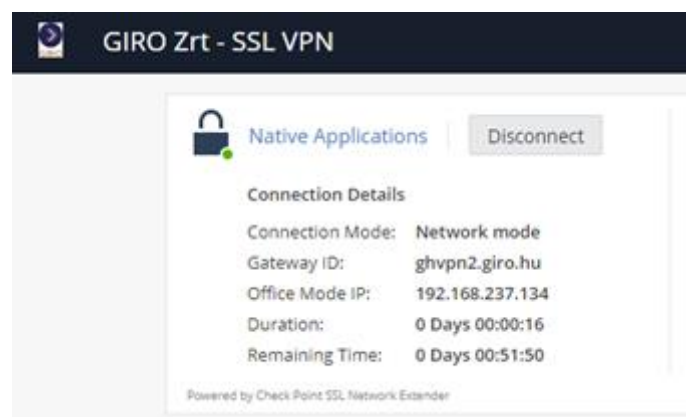
Válasszuk a "Trust server" lehetőséget, és vegyük ki az "Always ask me for this web site" lehetőség elől, ha többet nem szeretnénk, hogy rákérdezzen a rendszer.



Ezt követően a Windows előugró ablakban megkérdezi, hogy az SSL Network Extendert „Engedélyezi, hogy ez az alkalmazás módosításokat hajtson végre az eszközön?” Válasszuk az igen opciót.

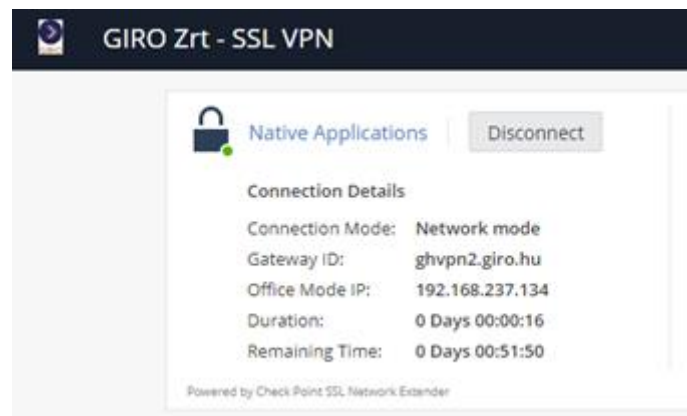


Végezetül látható a hálózati állapot. A kapcsolati módnak (Connection mode) hálózati módnak (Network mode) kell lennie.



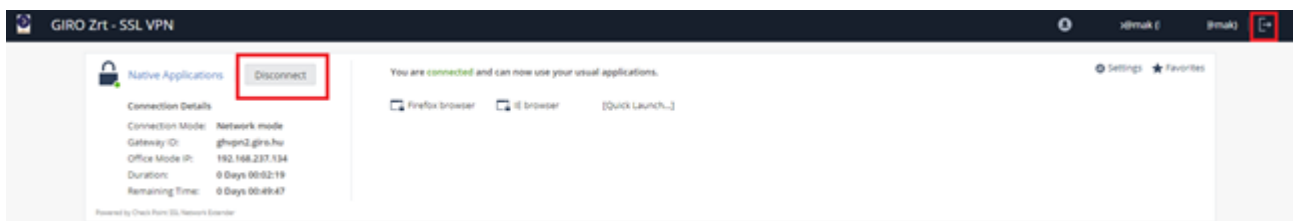
## 5. GIRO SSL VPN KAPCSOLAT HASZNÁLATA

Miután sikerült a VPN kapcsolatot felépíteni, a webportálon látható a kapcsolat típusa, állapota, az átjáró azonosítója, a kapott IP cím, a kapcsolódás ideje, valamint a sessionból hátralévő idő (időközönként újra kell autentikálni a kapcsolat további fenntartásához). A GIROHálón nyújtott alkalmazások eléréséhez az így kapott ablakokat **feltétlenül nyitva kell tartani a programok használata mellett**, mert csak így biztosított a kommunikációs csatorna. Javasoljuk a tálcára történő lehelyezéssel az alkalmazás minimalizálását. Az elérni kívánt alkalmazást a böngésző mellett kell futtatni.



## 6. GIRO SSL VPN KAPCSOLAT BONTÁSA

A GIRO alkalmazások használata után a „Disconnect” gombbal bontjuk a kapcsolatot. Majd a Checkpoint portálról jelentkezzünk ki jobb felső sarokban a Kijelentkezés kapu piktogramra kattintva. A böngésző ablakok kapcsolatbontás előtti bezárása nem javasolt. A bontást követően a portálon a „Connect” felirat látható. Így jelzi, hogy sikeresen bontottuk az SSL VPN kapcsolatot.

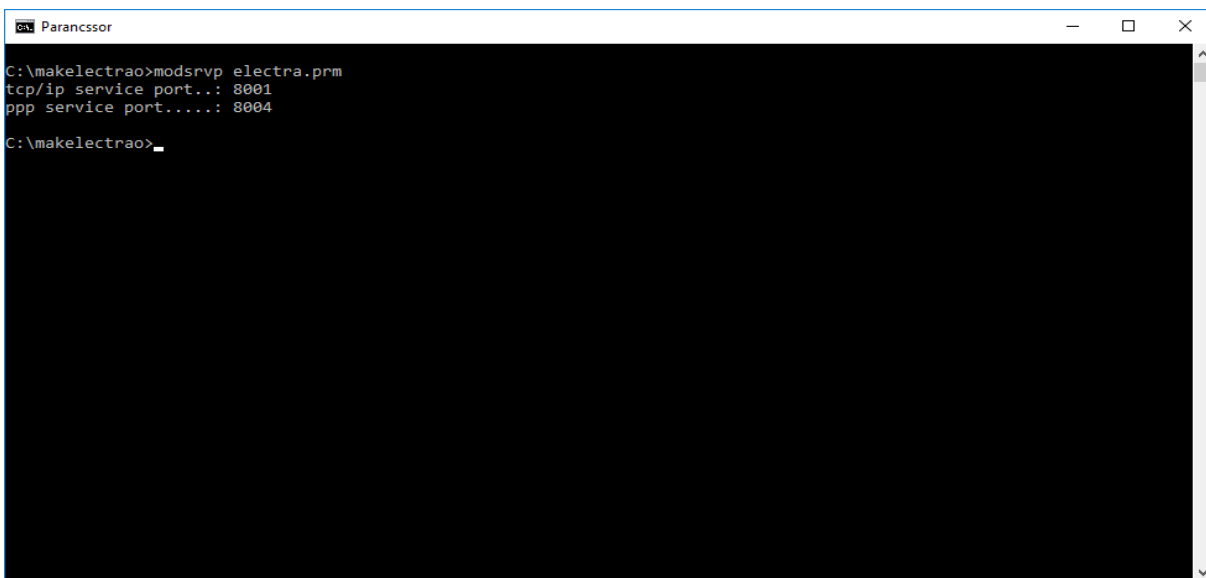


## 7. ELECTRA KAPCSOLÓDÁSI PORT ÉS HOST MÓDOSÍTÁSA

Felhívjuk figyelmét, hogy a port módosításához rendszergazdai jogosultság szükséges, és azt minden esetben helyi informatikus végezze el!

Első lépésként másolja be a modsrvp.exe fájlt az Electra főkönyvtárába. Ezt követően egy command ablakban lépjen be az Electra könyvtárába, és futtassa a modsrvp.exe fájlt az alábbi paraméterekkel:

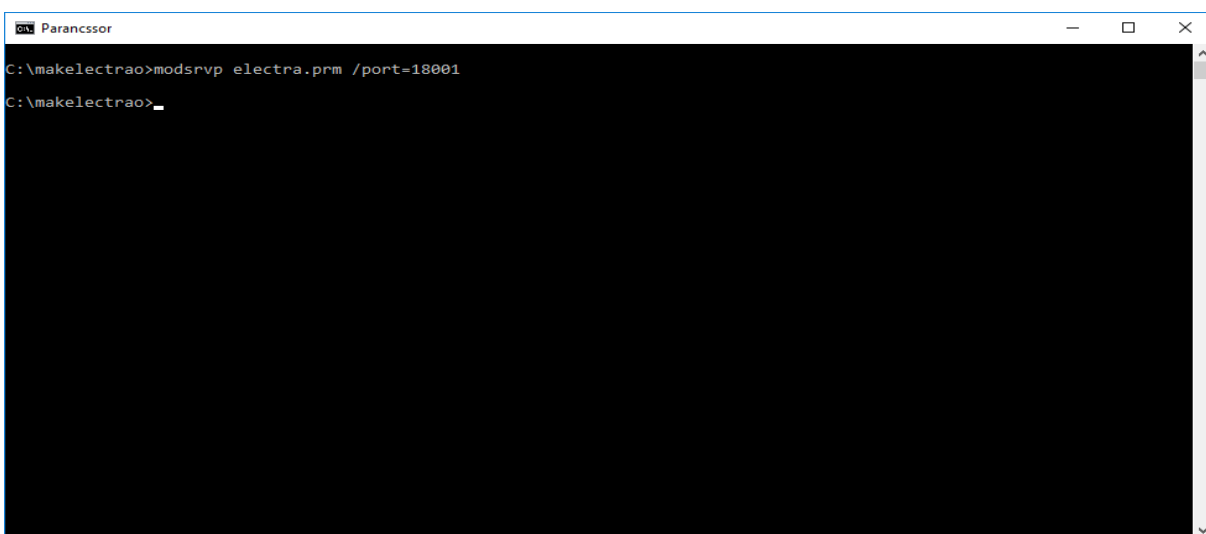
```
modsrvp electra.prm
```



```
Parancssor
C:\makelectrao>modsrvp electra.prm
tcp/ip service port..: 8001
ppp service port.....: 8004
C:\makelectrao>_
```

A parancs hatására a program kiírja a jelenleg beállított port számokat TCP/IP, illetve PPP csatlakozás esetén. Az Electra SSL VPN-en keresztüli eléréséhez a TCP portot 18001-re kell módosítani. Ahhoz, hogy ezt beállítsa, az alábbi paraméterrel futtassa a modsrvp.exe-t:

```
modsrvp electra.prm /port=18001
```



```
Parancssor
C:\makelectrao>modsrvp electra.prm /port=18001
C:\makelectrao>_
```

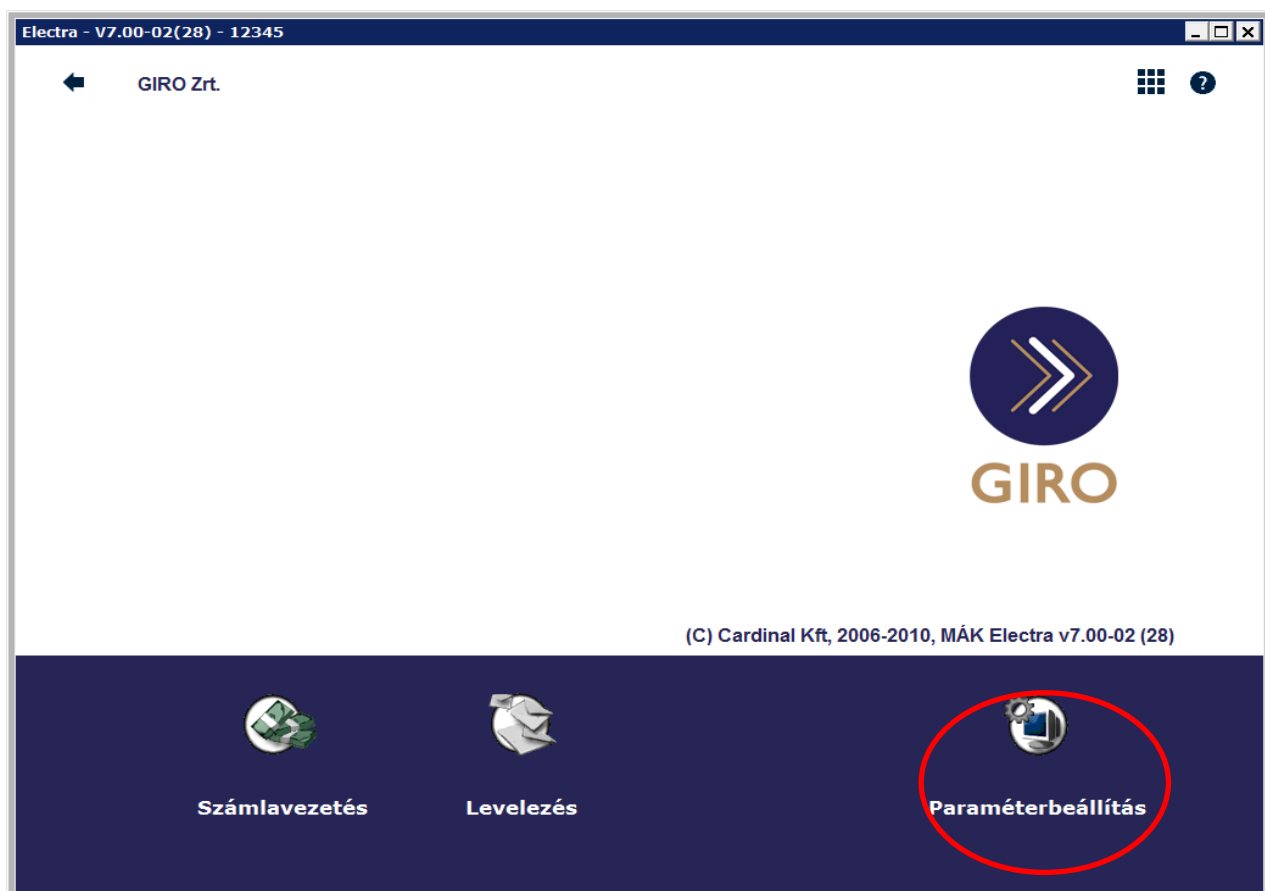
A módosítás ellenőrzéséhez ismét az első parancsot kell beírnia:

modsrvp electra.prm

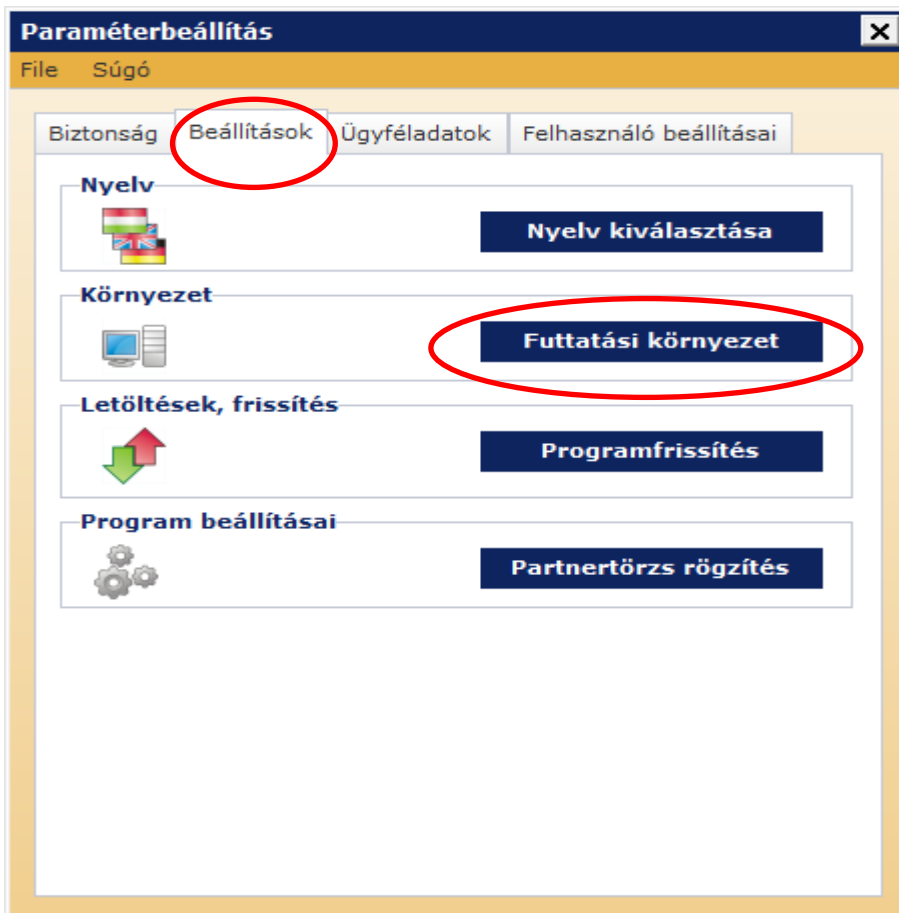
Sikeres módosítást követően a képernyőképen az alábbi látható állapotot kell, hogy kapja:

```
Parancssor
C:\makelectrao>modsrvp electra.prm /port=18001
C:\makelectrao>modsrvp electra.prm
tcp/ip service port.: 18001
ppp service port.....: 8004
C:\makelectrao>
```

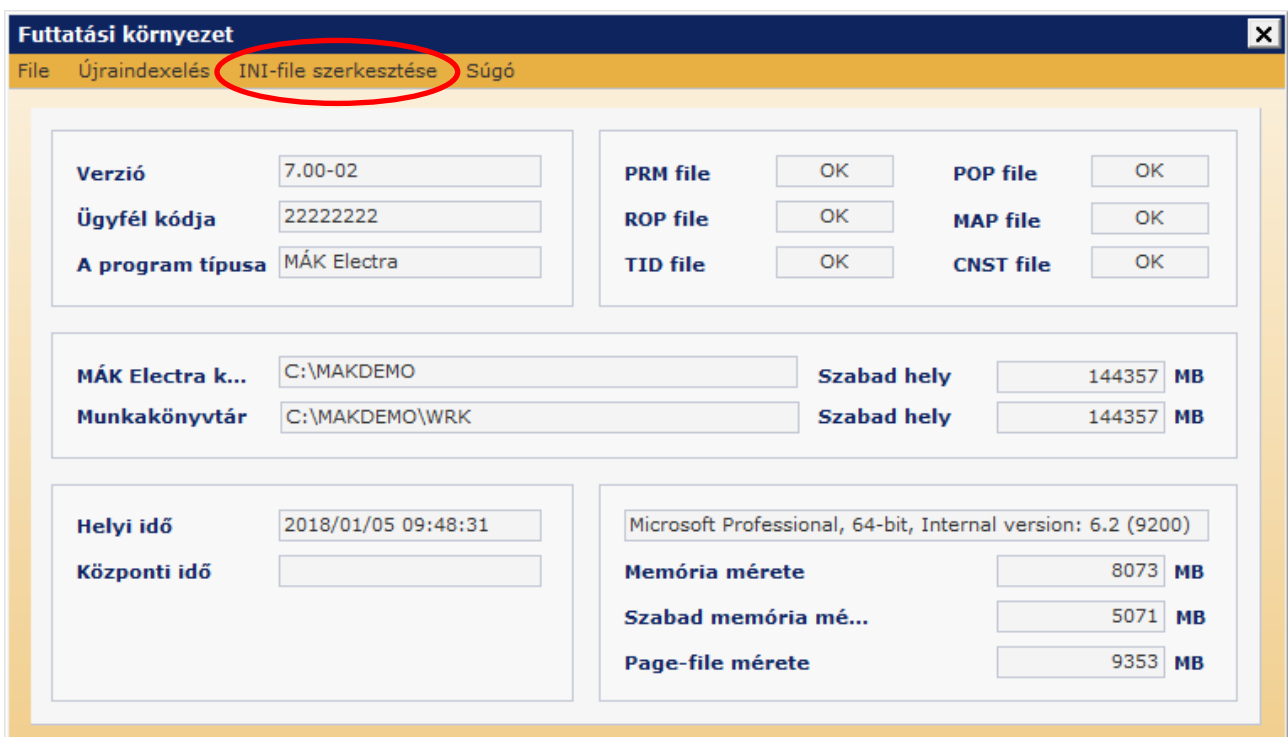
Utolsó lépésként az Electra.INI-ben található host nevet és a kapcsolódás típusát kell módosítani. Indítsa el az Electra programot, majd lépjen be a "Paraméterbeállítás" menüpontba.



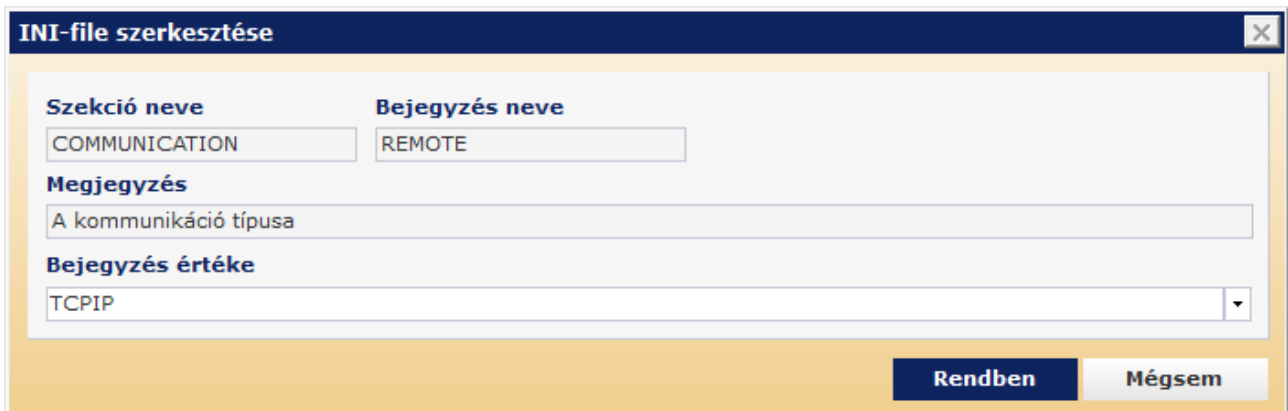
A felugró ablakban válassza a "Beállítások" fület, azon belül pedig kattintson a "Futtatási környezet"-re.



Következő lépésként kattintson a fájl menüsorban található "INI-file szerkesztése"-re.



Először keresse meg a "REMOTE" sort, melyre kétszer kattintva, egy legördülő menü segítségével válassza ki a TCPIP értéket, majd kattintson a "Rendben"-re.



**INI-file szerkesztése**

**Szekció neve**      **Bejegyzés neve**

COMMUNICATION      REMOTE

**Megjegyzés**

A kommunikáció típusa

**Bejegyzés értéke**

TCPIP

**Rendben**      Mégsem

A következő sor, amit módosítani kell az ELECTRA.INI-ben a "HOSTIP", melyre szintén duplán kattintva tudja szabadon szerkeszteni a benne található értéket a következőre: electra.inet.giro.hu



**INI-file szerkesztése**

**Szekció neve**      **Bejegyzés neve**

COMMUNICATION      HOSTIP

**Megjegyzés**

A központi számítógép IP-címe

**Bejegyzés értéke**

electra.inet.giro.hu

**Rendben**      Mégsem

A szerkesztést a "Rendben"-re kattintva tudja befejezni, majd bezárhatja a paraméterbeállítás ablakait.



## 8. TECHNIKAI HELP DESK ÉS ÜGYFÉLKAPCSOLAT ELÉRHETŐSÉGE

### 8.1. HELP DESK ELÉRHETŐSÉGE, RENDELKEZÉSRE ÁLLÁSA

Az Electra ügyfélprogram használatának, annak adatátviteli kapcsolódását érintő technikai támogatásának helpdesk tevékenységét elsősorban a Hardware Stúdió Kft. látja el, aki a GIRO Zrt. Alvállalkozója. A bejelentések fogadása hangrögzítőre kapcsolt telefonvonalon történik.

Hardware Stúdió Kft. munkatársainak elérhetősége	
telefonszám:	06-21-24-24-100
e-mail cím:	homebank@hwstudio.hu
rendelkezésre állás:	munkanapokon 7:00 és 20:00 óra között hívható

### 8.2. ÜGYFÉLKAPCSOLAT ELÉRHETŐSÉGE, RENDELKEZÉSRE ÁLLÁSA

A GIRO Zrt. az ügyfelekkel az üzleti kérdések mellett rendszerhasználati kérdések tekintetében a szolgáltatás során folyamatos kapcsolatot tart fenn, amelynek alapformája az egyponos ügyfélszolgálat.

GIRO Ügyfélszolgálat munkatársainak elérhetősége	
telefonszám:	06-1-428-5623
rendelkezésre állás:	nyitvatartási idő alatt: hétfő-csütörtök 8:00 és 17:00 óra között, pénteken 8:00-15:00 óra között hívható
e-mail cím:	elektronikus levél fogadása az info@mail.giro.hu címen

A nyitvatartási időn kívül elektronikus levélben beérkező megkeresések feldolgozását a GIRO Zrt. a következő munkanapon kezdi meg, és a megkeresésekre 2 (kettő) munkanapon belül írásban válaszol.